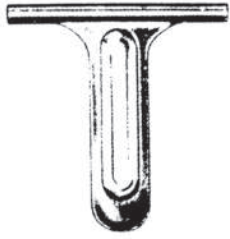
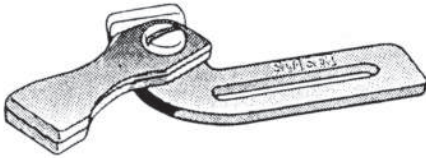


A

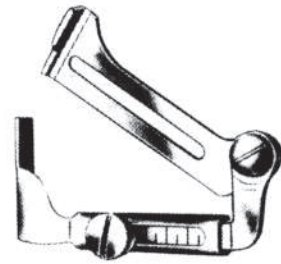
Pistolevyyden kiinnitettävä
T-mallinen ohjain

B

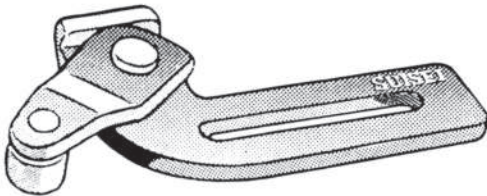
Pistolevyyden kiinnitettävä
kolmiomallinen ohjain

C

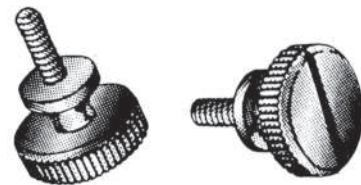
Sivulle kääntyvä ohjain

D

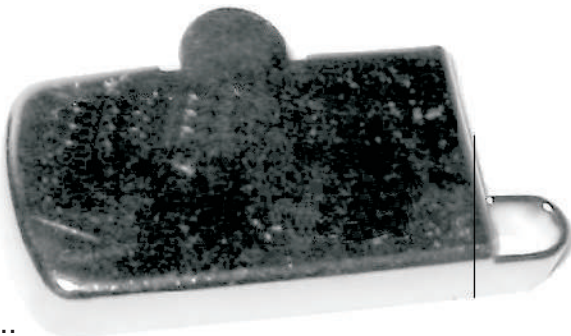
Pistolevyyden kiinnitettävä,
sivulle kääntyvä ohjain

E

Rullaohjain

F

Ohjaimen kiinnitysruuvi

G

Uusi...
Voimakas...
Monipuolinen...
Käytännöllinen...
Magneettilinjari

H

Magneettiohjain (2 magn.), koko 22x50 mm