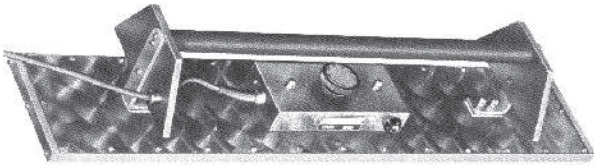
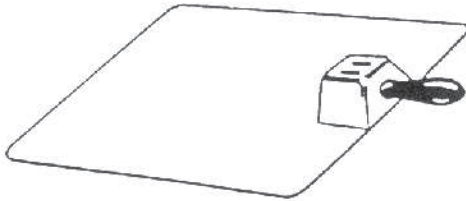


A**Lämpörauta**

Heat-seal-paperin kiinnittämiseen tarkoitettu lämpörauta. Raudan lämpötilaa ohjataan termostaatilla. Rautoja on kahta vakiokokoa. Tilauksesta voidaan toimittaa myös erikoiskokoja.
500x150 mm, 1600W, paino 3,7 kg
800x150 mm, 2000W, paino 5,0 kg

B**Lämpörauta**

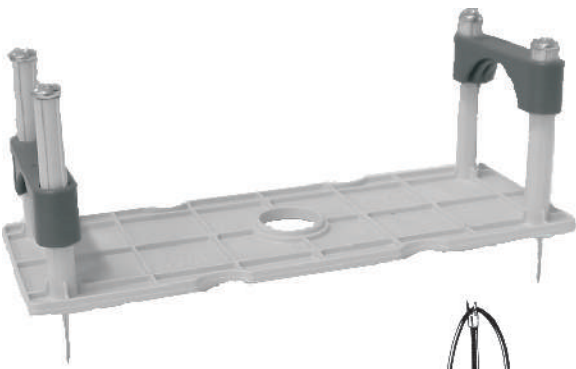
Paino 1,9 kg, koko 250x130 mm

C**Äänivaroitusaluslevy**

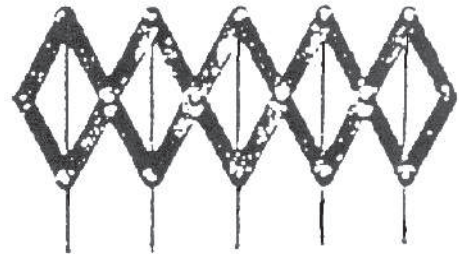
Aluslevyä käytetään kankaanmerkkusporalla porataessa. Kun poran terä on lävistänyt laatan ja koskettaa aluslevyä kuullaan summerin ääni. Poran terä ei pääse uppoutumaan leikkuupöytäan.

D

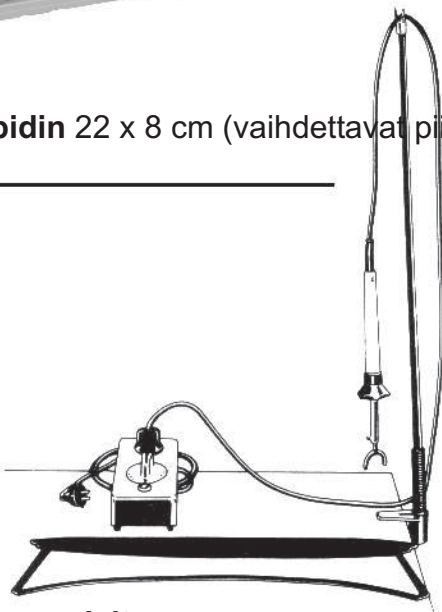
Hakkirauta klippien tekoa varten
Korkeudet 4", 6", 8"

E*

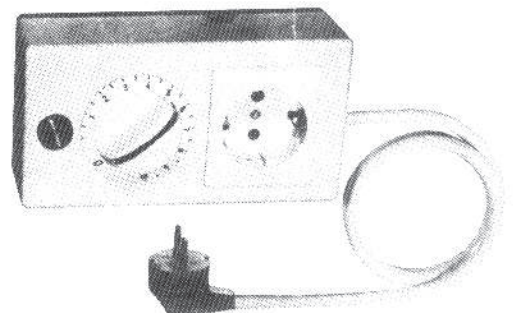
Laakapidin 22 x 8 cm (vaihdettavat piikit)

F

Napinläpien merkkuslaite

G

Pisteliimauslaite,
mm. kauluksien ym, tukinauhoja varten

H

Termostaatti, esim. pisteliimauslaitteelle